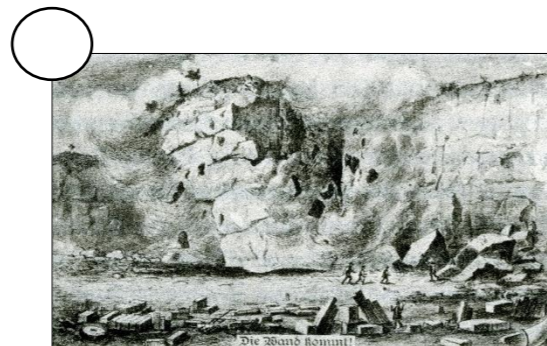


PRÁCE V LOMU

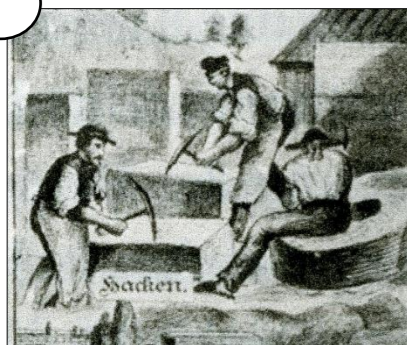
PROHLÉDNI SI OBRAZY Z DÁVNÝCH ČASŮ TĚŽBY A OČÍSLUJ JEDNOTLIVÉ PRACOVNÍ KROKY VE SPRÁVNÉM POŘADÍ



UVOLŇOVÁNÍ OPĚRNÝCH PILÍŘŮ



SHOZ SKALNÍ STĚNY



KAMENICKÁ DÍLNA



TRANSPORT Z LOMU SESUVEM



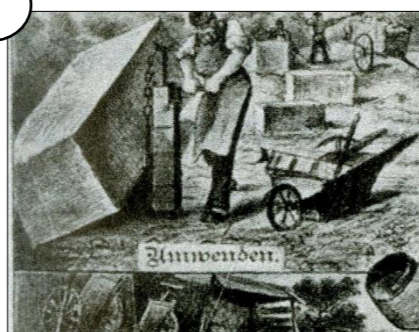
ROZPOJOVÁNÍ KAMENŮ KLÍNY



PŘEPRAVA PÍSKOVCOVÝCH KVÁDRŮ



PODKOPÁVÁNÍ STĚNY - PODRUBA



OTÁČENÍ A NAKLÁDÁNÍ HEVEREM

NÁSTROJE SKALNÍKŮ A KAMENÍKŮ - PŘIŘAĎ SPRÁVNÉ NÁZVY



DLÁTO

DVOJZUB

ŠALÍRKA

POSPĚCH

NOSATEC

ŠPIČÁK

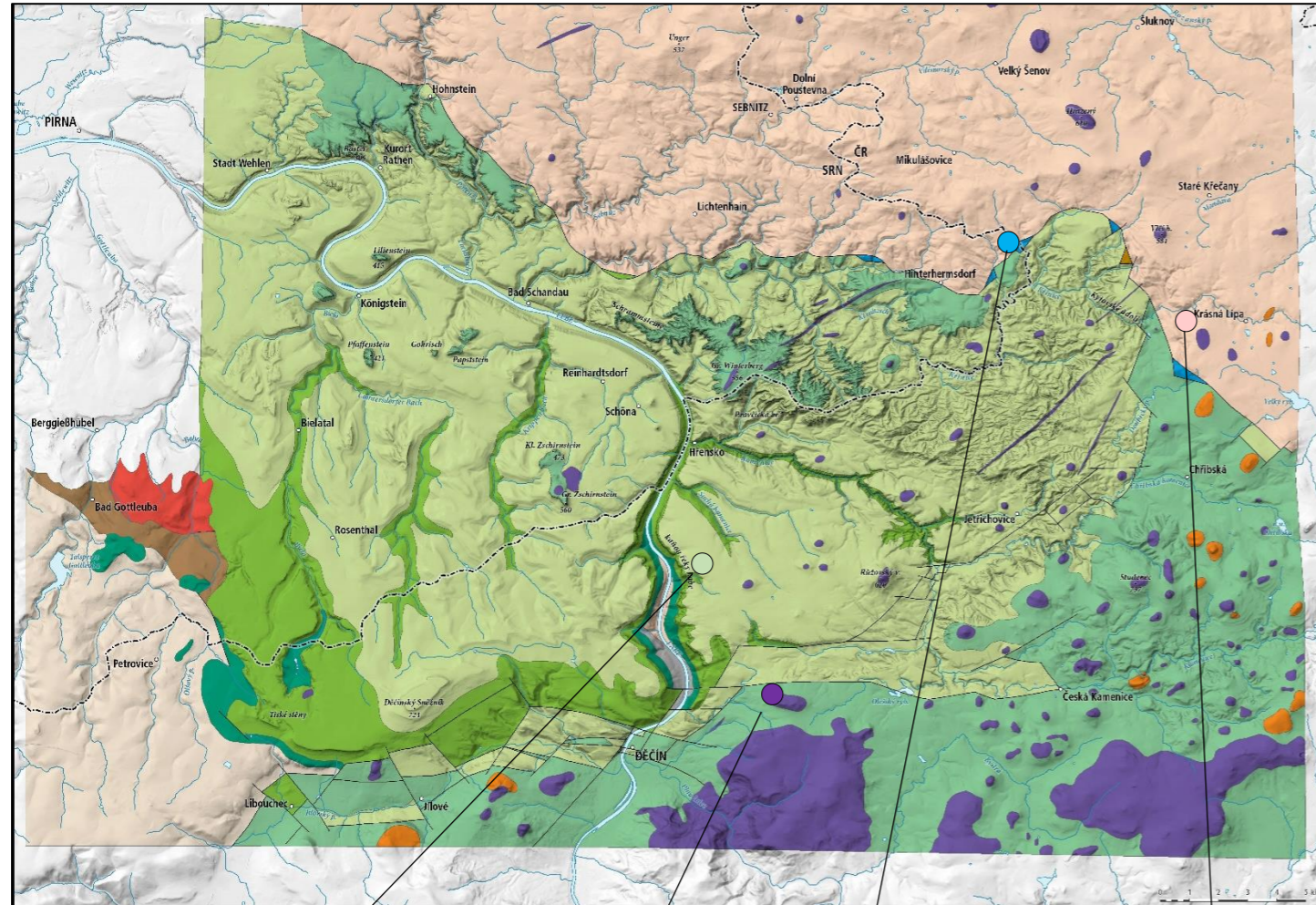
ZRNOVAČKA

KLÍN

HRÁBĚ NA ŠTĚRK

ZUBÁK

GEOLOGICKÁ MAPA – NA MAPĚ JSOU ZNÁZORNĚNY ČTYŘI LOMY.
POZNÁŠ PODLE BARVY, JAKÁ HORNINA SE V NICH TĚŽILA?



[Empty box for identification]



[Empty box for identification]



[Empty box for identification]

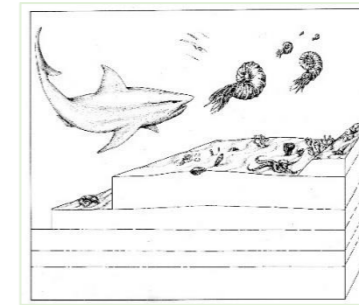


[Empty box for identification]



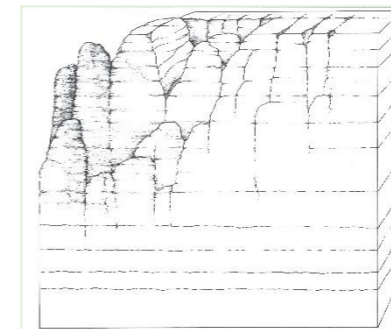
PRŮVODNÍ LIST VÝSTAVOU

JAK VZNIKLA KRAJINA PÍSKOVCOVÝCH SKAL?
DOPLŇ NÁZVY GEOLOGICKÝCH OBDOBÍ A SPRÁVNÉ LETOPOČTY



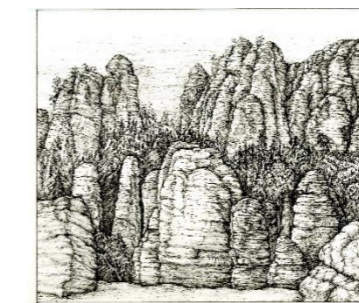
Na dně dávného moře se postupně usazovaly a zpevňovaly jednotlivé vrstvy písku.

[Empty box for geological period and date]



Tektonické pohyby zemské kůry pískovcovou tabulí rozlámaly a eroze ji rozčlenila. Vznikly skalní stěny a věže a také kaňonovitá údolí s hlubokými roklemi.

[Empty box for geological period and date]



Rozbrázděné území s potoky a říčkami postupně zarostlo a stalo se domovem mnoha živočichů.

[Empty box for geological period and date]



CO PŘÍRODA
TVOŘILA MILIÓNY
LET LIDÉ BĚHEM
KRÁTKÉ DOBY
SPOTŘĚBOVALI

